

НАВЧАЛЬНА ПРАКТИКА В ШВЕЙНИХ МАЙСТЕРНЯХ



У швейних майстернях проходять практику студенти спеціальності 182 “Технології легкої промисловості” за освітніми програмами “Швейне виробництво” та “Моделювання та конструювання промислових виробів”



Швейні майстерні оснащені сучасним обладнанням: універсальні швейні машини,



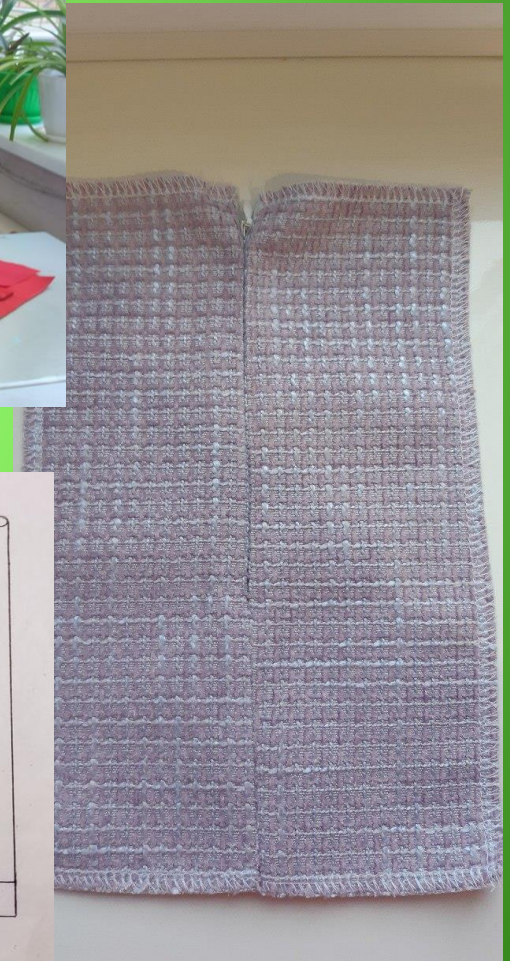
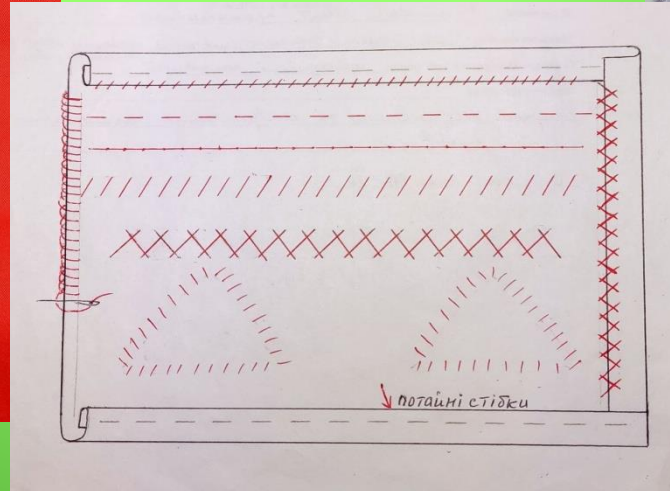
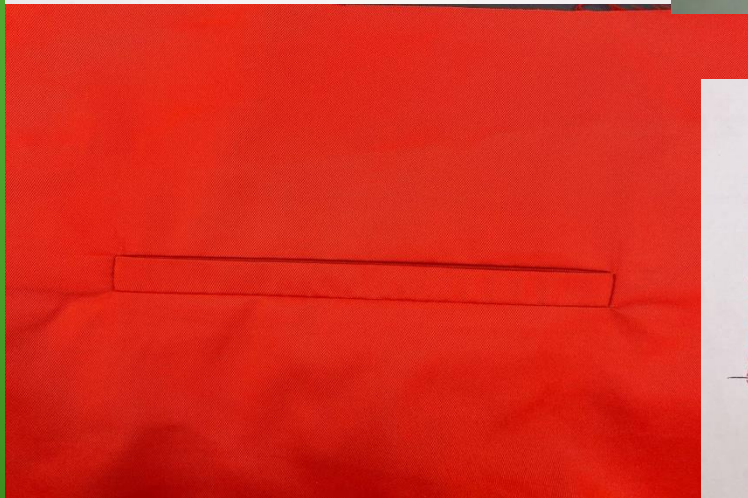
Спеціальні швейні машини



Прасувальне обладнання



Практика розроблена від простого до складного



Найпростіші вироби





Вироби плечового асортименту



Пальто демісезонне, куртка, жакет



Робочі моменти





Робочі будні швейної майстерні



Проведення конкурсів “Кращій за фахом”



Всі колекції одягу студенти шиють у швейних майстернях



We were together yet



to the rest

